

## COMMUNIQUE DE PRESSE

Paris, le 7 février 2022

Les coopératives, des entreprises solides,  
engagées dans les transitions

L'édition 2022 du Panorama des entreprises coopératives, réalisée en co-construction avec l'Observatoire national d'ESS France, témoigne de leur capacité d'adaptation et de rebond face aux crises, face aux marchés, aux attentes des consommateurs et des citoyens, face, aussi plus que jamais, aux nécessaires transitions écologiques.

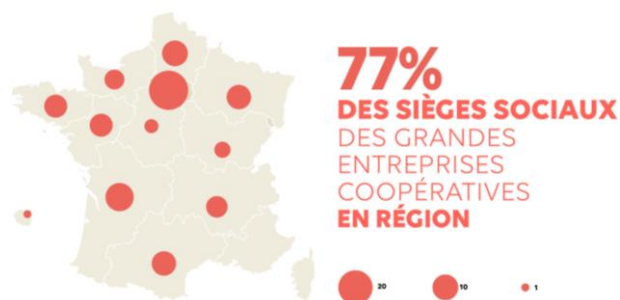
Dans un contexte de crise sanitaire qui a fortement impacté l'économie française, les entreprises coopératives ont poursuivi leur croissance engagée depuis plus de 10 ans.

Les entreprises coopératives françaises sont des acteurs économiques incontournables, souvent leaders sur leurs marchés.

Entreprendre ensemble, pour un profit partagé

Les 22 600 entreprises coopératives emploient 1,3 million de salariés, soit 5% de la part de l'emploi. Leur chiffre d'affaires, en constante progression depuis 10 ans, est de 329,3 milliards d'euros.

Dans les entreprises coopératives, la priorité est donnée au réinvestissement du profit dans la société plutôt qu'à la rémunération du capital. Leurs sociétaires détiennent 30 millions de parts sociales et sont au cœur des décisions. Ils sont entrepreneurs, consommateurs, salariés, citoyens et ont tous un point commun : un projet collectif. Ils et elles ont choisi un modèle entrepreneurial qui fonde sa gouvernance sur le principe « une personne, une voix ».



Les entreprises coopératives privilégient la concertation au plus près des territoires et des lieux de vie. Elles sont de fait « non délocalisables » et « non opéables ». 77% des sièges sociaux des grandes coopératives sont situés en région.

### CHIFFRES 2020



**22 600** ENTREPRISES  
COOPÉRATIVES EN FRANCE



**329,3** MILLIARDS D'EUROS  
DE CHIFFRE D'AFFAIRES CUMULÉ



**1,3** MILLION DE SALARIÉS  
EN FRANCE

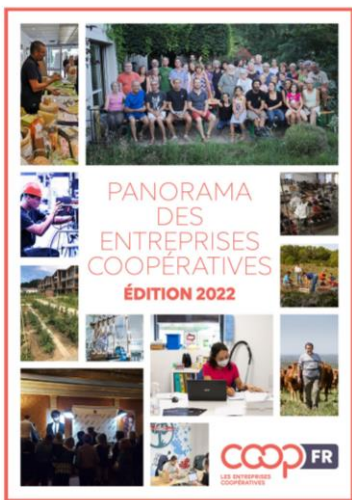


**5%** DE L'EMPLOI SALARIÉ  
EN FRANCE



**30** MILLIONS  
DE PARTS SOCIALES DÉTENUES  
PAR LES FRANÇAIS SOCIÉTAIRE





La nouvelle édition du Panorama des entreprises coopératives explore leur contribution économique à travers une analyse sectorielle, mais aussi leur impact social dans les territoires, à l'heure de la transition écologique.

Une dizaine de témoignages de dirigeants et de collectifs de femmes et d'hommes nous plonge dans l'intimité de ces entreprises agiles et solides.

Le modèle coopératif permet de répondre aux besoins actuels des Français et aux grandes transitions de la société. Les entreprises coopératives contribuent à la vitalité des territoires et permettent par exemple de :

- maintenir un commerce de proximité en milieu rural,
  - soutenir l'artisanat et faire face à la concurrence,
  - préserver des savoir-faire,
- améliorer ses conditions de travail et de vie,
  - accompagner les agriculteurs et l'installation de nouveaux paysans,
  - préserver les milieux naturels...

« *Après un choc, vous êtes plus forts, avec la coopération* », Jean-Pierre Champion, DG de KRYS GROUP, N°1 sur le marché français de l'optique

« *La coopérative offre une puissance fédératrice* », Françoise Normand, présidente de Coopéré, artisans-coiffeurs

« *La coopération a remis de l'humain dans notre métier* », Véry'fiable, entreprise de nettoyage

Le modèle coopératif est dans l'air du temps.

[DÉCOUVREZ L'ÉDITION 2022 DU PANORAMA DES ENTREPRISES COOPERATIVES \[lien\]](#)

A LIRE aussi [lien]

- [Note d'analyse « Les entreprises coopératives, à l'heure de la crise ».](#)
- [Top 100 des entreprises coopératives, édition 2022](#)

Coop FR est l'organisation représentative des entreprises coopératives en France. Ses missions : promouvoir et sensibiliser aux spécificités du modèle coopératif, représenter et défendre les intérêts des entreprises coopératives au niveau national, européen et international.

[WWW.ENTREPRISES.COOP](http://WWW.ENTREPRISES.COOP)



Contact presse : **Chrystel Giraud-Dumaire**  
[cgiraud@entreprises.coop](mailto:cgiraud@entreprises.coop) - 01 42 93 59 59

