

Résumé Analytique WCM 2021



**10th
anniversary
edition**

RAPPORT DISPONIBLE

Ce rapport sur le 10^e anniversaire comprend le palmarès des 300 meilleurs répondants et des secteurs, des données sur l'emploi et des **RAPPORTS SPÉCIAUX** sur la **COVID-19** et les **ODD**

QU'EST-CE QUE L'OBSERVATOIRE MONDIAL DES COOPÉRATIVES?

Ce projet de recueil, d'intégration et d'analyse de données permet de créer une base de données qui est régulièrement mise à jour sur les données économiques, organisationnelles et sociales des plus grandes coopératives dans le monde, de procéder au suivi de leur impact économique et social, et de le rendre visible.

TOP 5 (BASÉ SUR LE CHIFFRE D'AFFAIRES EN DOLLARS US)

1



**Groupe
Crédit
Agricole**
France

114 55

milliards
de dollars US

2



**Groupe
BPCE**
France

63 32

milliards
de dollars US

3



**REWE
Group**
Allemagne

61 98

milliards
de dollars US

4



BVR
Allemagne

56 29

milliards
de dollars US

5



Zen-Noh
Japon

55 13

milliards
de dollars US

TOP 5 (BASÉ SUR LE CHIFFRE D'AFFAIRES / PIB PAR HABITANT)

1



IFFCO
Inde

3 905 232

USD

2



**Groupe
Crédit
Agricole**
France

2 836 794

USD

3



**Gujarat
Milk**
Inde

2 605 065

USD

4



**Sistema
Unimed**
Brésil

1 982 104

USD

5

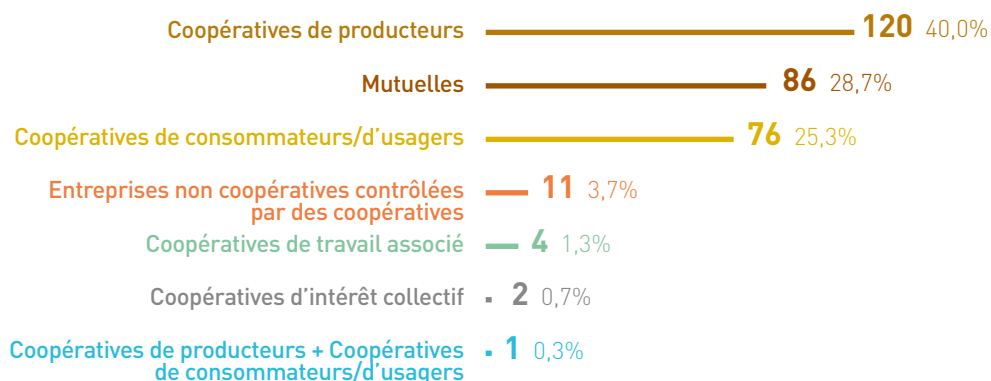


**Groupe
BPCE**
France

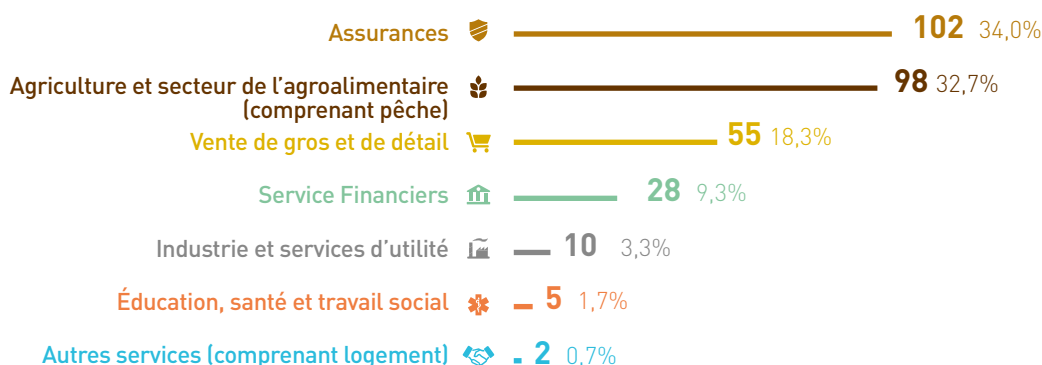
1 568 014

USD

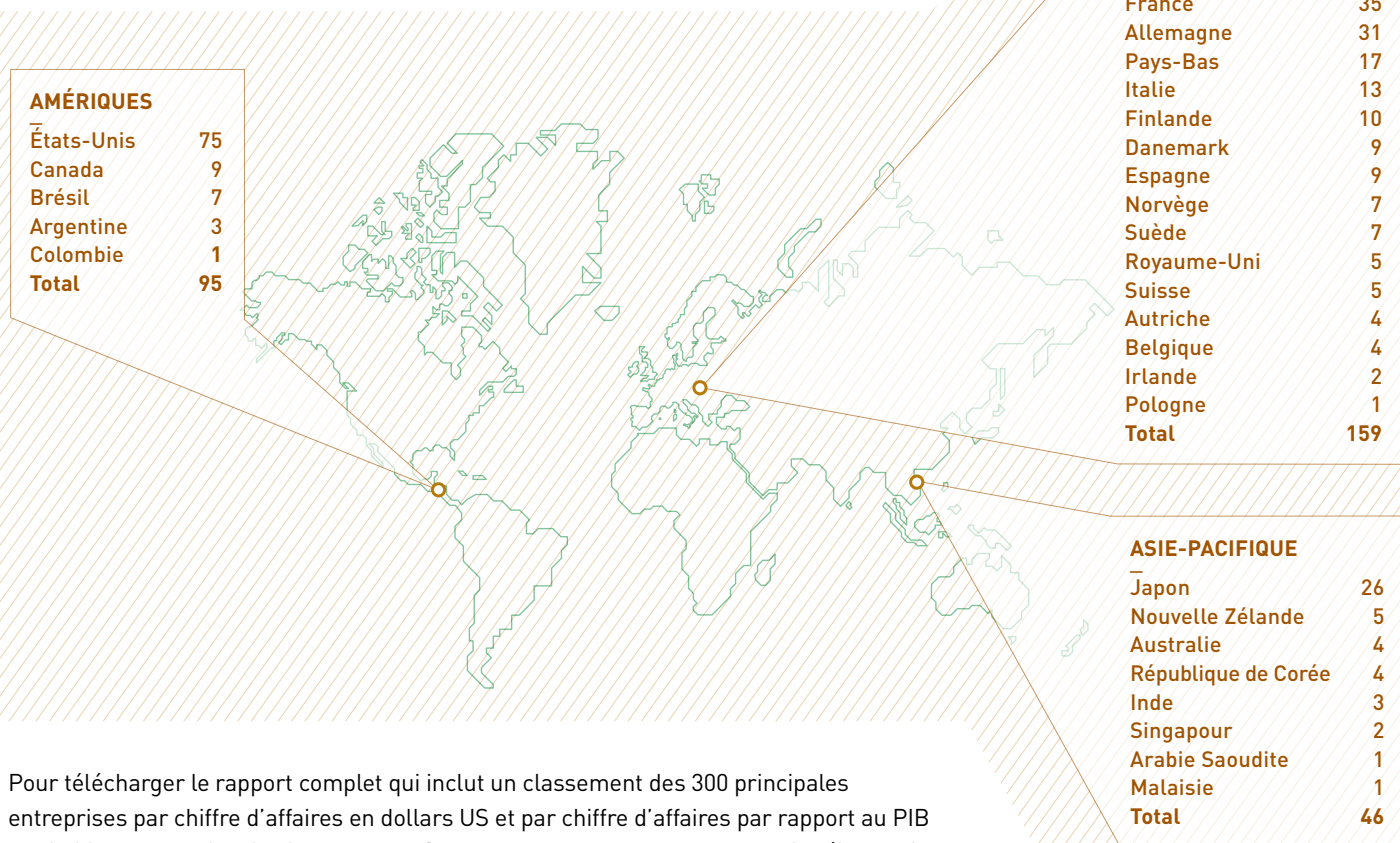
TYPE D'ORGANISATION - TOP 300 (CHIFFRE D'AFFAIRES EN USD)



ACTIVITÉS ÉCONOMIQUES - TOP 300 (CHIFFRE D'AFFAIRES EN USD)



RÉPARTITION GÉOGRAPHIQUE TOP 300



Pour télécharger le rapport complet qui inclut un classement des 300 principales entreprises par chiffre d'affaires en dollars US et par chiffre d'affaires par rapport au PIB par habitant, consultez le site www.monitor.coop ou envoyez-nous un courrier électronique à l'adresse suivante: monitor@monitor.coop.